

IDENTIFICACIÓN

PA-P.9 (83)

BARRIO	PROLONGACIÓN	HOJA	11	PLANEAMIENTO INCORPORADO:	Estudio de Detalle "Ctra. de Cártama"
--------	--------------	------	----	---------------------------	---------------------------------------

Identificación y Localización

Ordenación

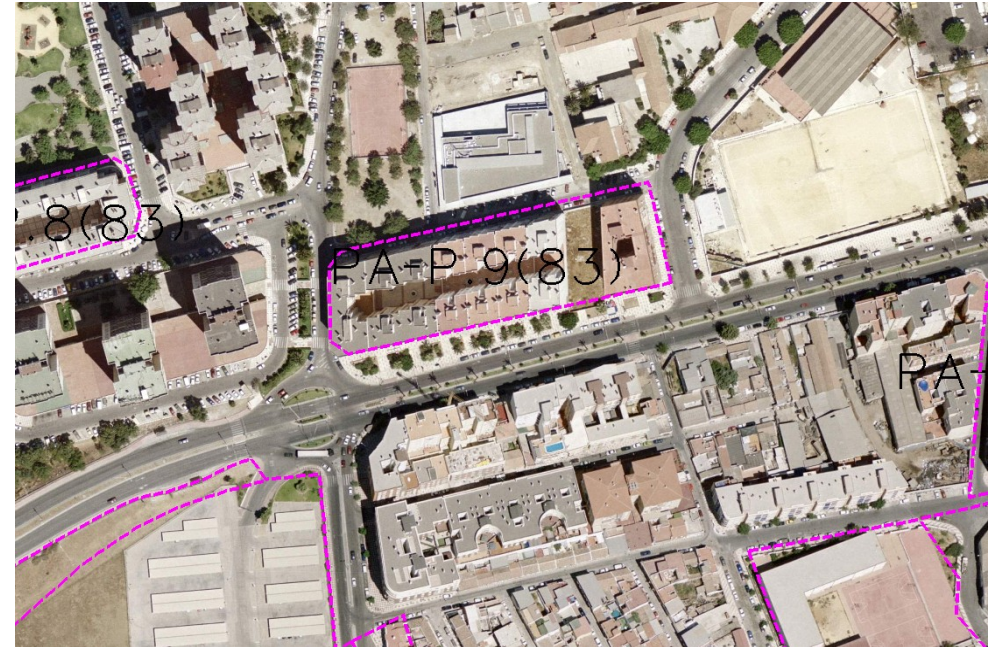
Planeamiento y Gestión

Planeamiento incorporado:  
Estudio de Detalle "Ctra. de Cártama". Aprobación Definitiva: 22-12-89

Gestión Urbanística:  
Asistemática

Convenio Urbanístico:

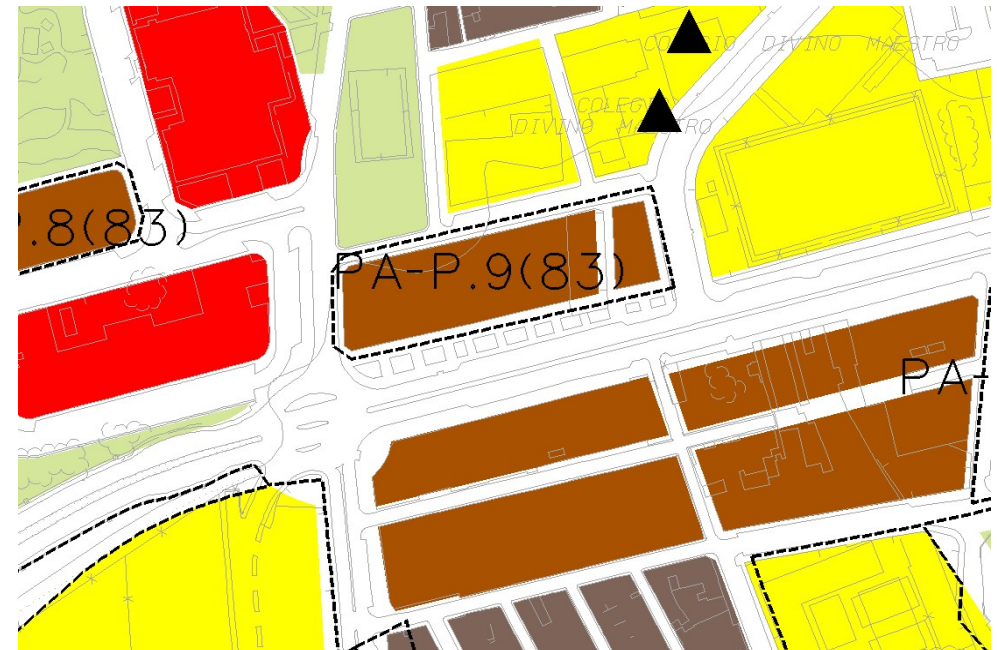
Plan Especial de Infraestructuras Básicas:



CONDICIONES

- 1.- Ordenanzas de Aplicación: MC-1 (PR)

Ordenación Pormenorizada Completa



DETERMINACIONES

SUPERFICIE DEL ÁMBITO:	3.655,60 m <sup>2</sup> s	le m <sup>2</sup> t/m <sup>2</sup> s:	3,94
EDIFICABILIDAD TOTAL:	14.389,00 m <sup>2</sup> t	Uso Global:	Residencial
APROV. MEDIO:	3,94 m <sup>2</sup> t/m <sup>2</sup> s	C.P.H.:	
APROV. SUBJETIVO:	14.389,00 m <sup>2</sup> t/m <sup>2</sup> s	Excesos:	